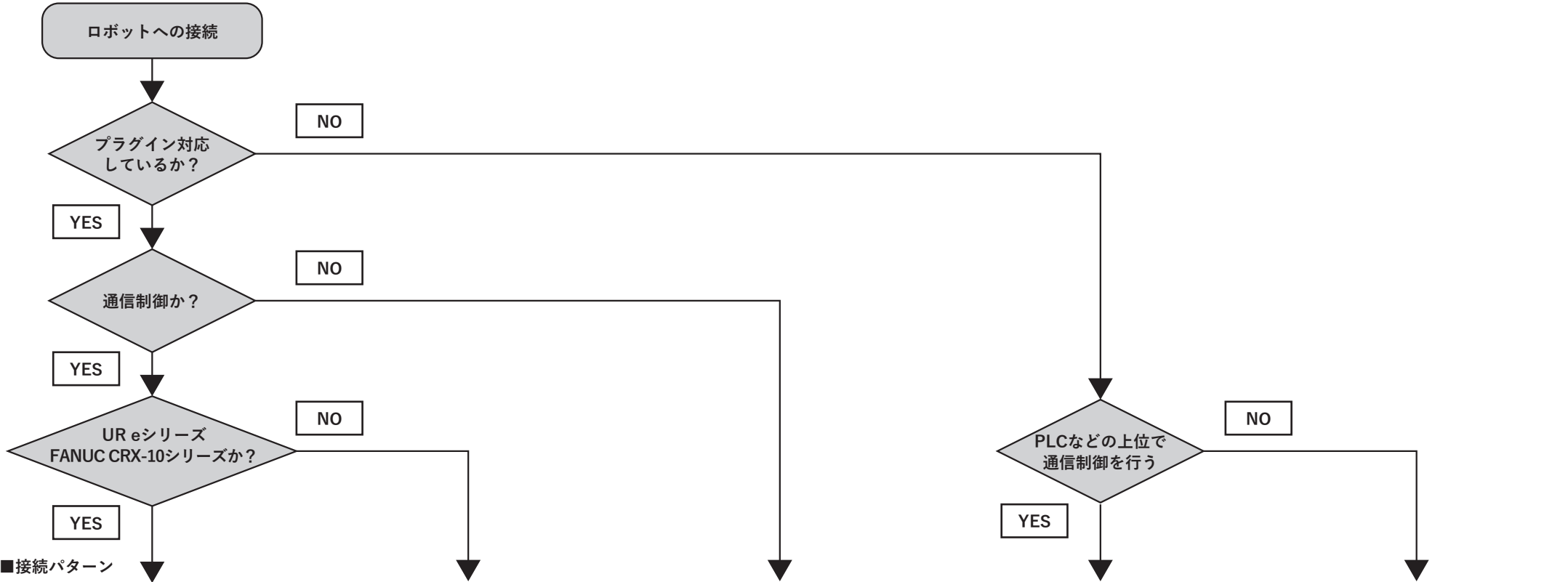
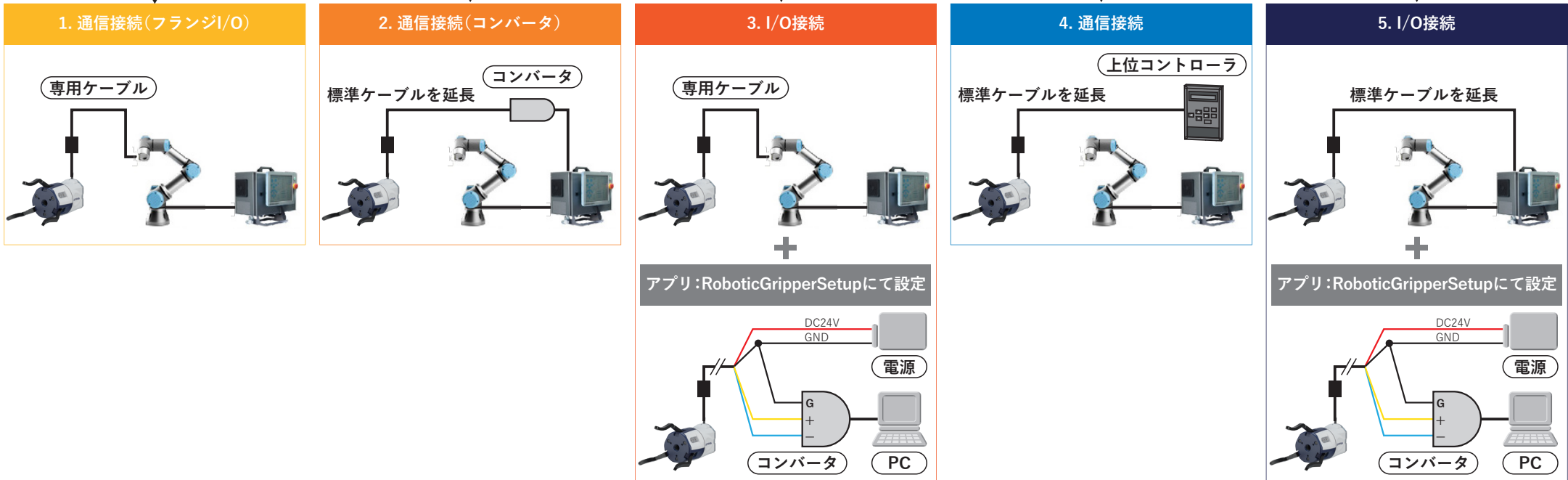


■ 接続判定フローチャート



■ 接続パターン



■事例

UNIVERSAL ROBOTS UR3 I/O制御：標準アタッチメント + 専用ケーブル + I/O制御パラメータ設定セット

UNIVERSAL ROBOTS UR3 通信制御：標準アタッチメント + RS485-USBコンバータ

FANUC CR-7iAL：標準アタッチメント + 標準変換板 + I/O制御パラメータ設定セット

基本的にI/O制御を行うもの(プラグ&プレイのI/O制御、プラグ&プレイ未対応)はPCでのパラメータ設定が必要になります。

PC用アプリのRoboticGripperSetupを使用して設定を行う際に電源ユニットとRS485-USBコンバータが必要になります。PLC等で通信制御を検討しているお客様には必要ありません。

メーカー	機種	プラグイン 対応	接続 パターン					アタッチメント				ケーブル			コンバータ		その他 I/O制御パラメータ 設定セット (電源 + RS485- USBコンバータ + アプリ)
			1	2	3	4	5	標準 アタッチメント PA339-0345	標準変換板 PA339-0350	C4変換板 PA339-0349	TM専用 アタッチメント XXX-0077- X21J0051	専用ケーブル PCSA44-01	TM専用 変換ケーブル XXX-0075- X21J0005	EPSON専用 変換ケーブル XXX-0070- X21J0166	RS485-USB コンバータ PA671-0006	RS485- RS232C コンバータ XXX-0074- X21J0004	
			1	2	3	4	5										
UNIVERSAL ROBOTS	UR3/UR5/UR10 I/O制御	✓			✓		✓				✓						✓
	UR3/UR5/UR10 通信制御	✓		✓			✓							✓			
	UR3e/UR5e/UR10e I/O制御	✓			✓		✓			✓							✓
	UR3e/UR5e/UR10e 通信制御	✓	✓				✓			✓							
FANUC	CRX-10iA, A/L I/O制御	✓			✓		✓			✓							✓
	CRX-10iA, A/L 通信制御	✓	✓				✓			✓							
	CR-7iAL					✓	✓	✓									✓
	CR-4iAL					✓	✓	✓									✓
	LR Mate 200iD/4S*					✓	✓	✓									✓
	LR Mate 200iD					✓	✓	✓									✓
TechMan (*Mも含む全て)	TM5/12/14シリーズ I/O制御	✓ (ARH350Aのみ)			✓				✓			✓					✓
	TM5/12/14シリーズ 通信制御	✓ (ARH350Aのみ)		✓					✓						✓		
KAWADA Robotics	NEXTAGE					✓	✓	✓									✓
AUBO	i5					✓	✓	✓									✓
Doosan	M1509					✓	✓	✓									✓
三菱電機	MELFA RV-7F					✓	✓	✓									✓
	RV-2FR/RV2FRL					✓	✓	✓									✓
	RV-4FR/RV4FRL					✓	✓	✓									✓
	RV-7FR/RV7FRL/RV7FRLL					✓	✓	✓									✓
	RV-5AS-D (ASSISTA)					✓	✓	✓									✓
川崎重工業	duAro					✓	✓	✓									✓
DENSO	VS-6577					✓	✓	✓									✓
EPSON	C4					✓		✓				✓					✓